



ОПОРА ФЛАНЦЕВАЯ OXOR-OT2/OK2

ПРИМЕНЕНИЕ

- Опора фланцевая цилиндрическая OXOR-OT2/OK2 (в комплекте с осветительным прибором) предназначена для организации освещения парков, скверов, пешеходных зон, набережных, городской инфраструктуры, парковок, коттеджных поселков.

ОСОБЕННОСТИ

- Корпус опоры выполнен из высококачественной стали и покрыт полиэфирной порошковой краской, устойчивой к воздействию агрессивных сред и УФ-излучению.

ПАРАМЕТРЫ

Ветровой район	IV
Максимально допустимый климатический район	II4
Категория размещения	1
Способ монтажа	На закладную деталь
Подвод питающего кабеля	Внутренний
Диаметр посадочного места	Не менее 100/108 мм
Диапазон рабочих температур окружающей среды	-40... +50 °C

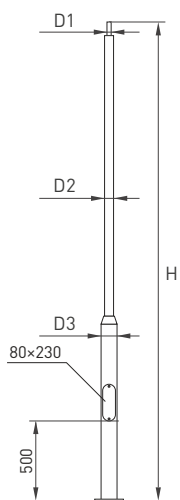


Рис. 1. Чертеж и габаритные размеры OXOR-OT2/OK2-D108

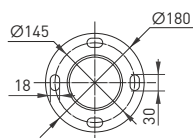


Рис. 2. Чертеж и габаритные размеры фланца OXOR-OK2-D108

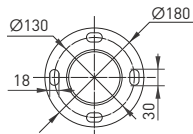


Рис. 3. Чертеж и габаритные размеры фланца OXOR-OK2-D100



МОДЕЛИ

Артикул	Модель	Общие габаритные размеры (D×H)	Тип опоры	Толщина стенки
051274	OXOR-OT2-D108-L3000	Ø108×Ø57×3000 мм	Торшерная	3–3.5 мм
051277	OXOR-OT2-D108-L3500	Ø108×Ø57×3500 мм		
051279	OXOR-OT2-D108-L4000	Ø108×Ø57×4000 мм		
051281	OXOR-OT2-D108-L3000	Ø108×Ø57×3000 мм	Консольная	
051315	OXOR-OT2-D108-L3500	Ø108×Ø57×3500 мм		
051316	OXOR-OT2-D108-L4000	Ø108×Ø57×4000 мм		
051317	OXOR-OK2-D100-L3000	Ø100×Ø57×3000 мм		5 мм
051318	OXOR-OK2-D100-L3500	Ø100×Ø57×3500 мм		
051319	OXOR-OK2-D100-L4000	Ø100×Ø57×4000 мм		

УСТАНОВКА И ПОДКЛЮЧЕНИЕ

- Монтаж конструкций проводят в соответствии с требованиями нормативных документов на монтаж и правилами, установленными проектом организации строительства (ПОС) и проектом производства монтажных работ (ППР).
- Фланцевая опора прикрепляется к закладным элементам с помощью резьбового крепежа (поставляется отдельно).
- Установка закладного элемента (не входит в комплект поставки) осуществляется в подготовленный котлован — после установки по уровню их подземная часть заливается бетоном.
- На установленный и залитый бетоном закладной элемент устанавливается опора.
- Для установки светильников на опору освещения применяются кронштейны различного типа. Способ монтажа кронштейна на опору освещения будет зависеть от конструкции выбранного светильника. Кабель из корпуса опоры заводится внутрь кронштейна, к месту крепления светильника. Хвостовик кронштейна вставляется в опору. Закрепляется болтами с внешней стороны опоры освещения. Светильник подключается к кабелю электропитания. В кронштейне размещается светильник и фиксируется при помощи крепежа. Подключение электропитания производится через кабель, размещенный в опоре до крепления светильника на кронштейне.