



Электронная документация

АЛЮМИНИЕВЫЙ ПРОФИЛЬ

PDS-SM-2000 ANOD BLACK

ОПИСАНИЕ

- Накладной профиль для мебели, полов и потолков, выполненный в черном цвете.
- Компактные размеры.
- Дополнительные аксессуары, заглушки и крепежи.
- Хороший теплоотвод. Простая установка.
- Экран из стойкого к УФ-излучению поликарбоната с замком-защелкой, доступен черный, матовый, прозрачный, с линзой.

ПРИМЕНЕНИЕ

- Использование внутри помещений.
- Для светодиодных лент и линеек шириной до 14 мм.



14 мм




Накладной



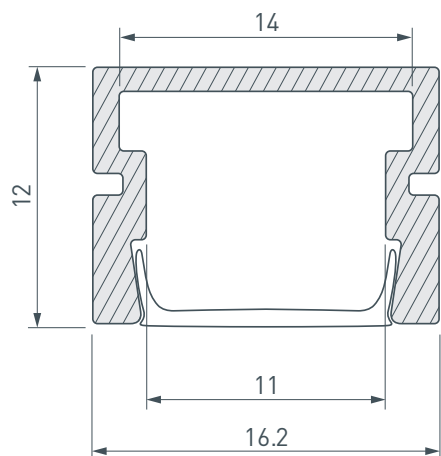
Черный

ПАРАМЕТРЫ

Артикул	035027
Модель	PDS-SM-2000 ANOD BLACK
Цвет	 черный
Покрытие	анодированное
Форма (сечение)	прямоугольная
Назначение	для контурной подсветки
Размеры профиля	2000×16.2×12 мм
Ширина площадки для лент	14 мм
Рассеиваемая (отводимая) тепловая мощность* на 1 м	17 Вт

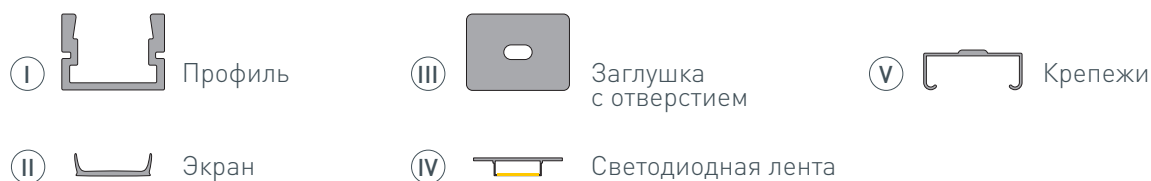
* При использовании светодиодных лент и линеек.

ЧЕРТЕЖ

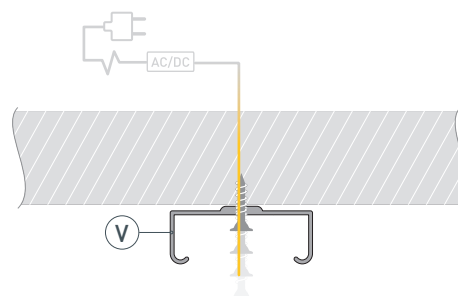


РУКОВОДСТВО ПО МОНТАЖУ ПРОФИЛЯ

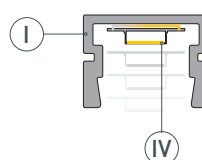
Необходимые компоненты:



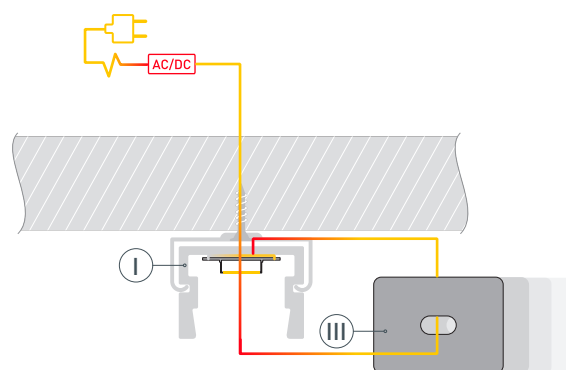
- 1** / Закрепите крепежи (V) на поверхности и выведите кабель от источника питания для светодиодной ленты.



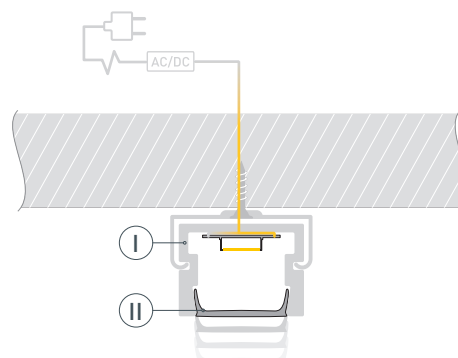
- 2** / Перед приклеиванием светодиодной ленты (IV) рекомендуется обезжирить поверхность профиля (I). Установите светодиодную ленту (IV) на профиль (I). Максимально допустимая для подключения длина отрезка светодиодной ленты указана в инструкции к светодиодной ленте.



- 3** / Пропустите кабель питания светодиодной ленты через отверстие* в заглушке (III), затем установите заглушки (III) на профиль (I). Установите профиль (I) в крепежи (V). Подключите светодиодную ленту (IV) к источнику питания, строго соблюдая полярность, обозначенную на плате светодиодной ленты. Для обеспечения равномерного свечения ленты по всей длине рекомендуется подавать питание на светодиодную ленту с двух сторон.



- 4** / Установите экран (II) на профиль (I).



* При монтаже профиля с глухой заглушкой, кабель необходимо пропустить через отверстие в профиле, подготовленное в начале монтажа, перед приклеиванием светодиодной ленты на профиль.

СОПУТСТВУЮЩИЕ ТОВАРЫ И АКСЕССУАРЫ

Приобретаются отдельно

Экран



012037
Матовый для PDS, MIC

Экран



012036
Прозрачный для PDS, MIC

Экран



017448
MAT-L матовый для PDS, MIC

Экран



026854
MAT-L-BLACK черный для PDS, MIC

Экран



017449(1)
CLEAR-B прозрачный для PDS, MIC

Экран



013280(1)
F-KA-2000 матовый для PDS, MIC

Экран



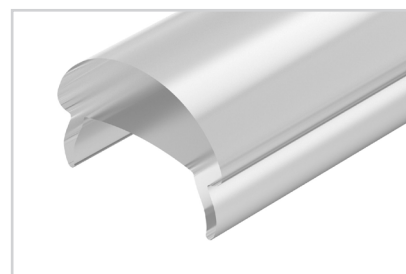
021717
INTER-E матовый для PDS, MIC

Экран



013283(1)
F-KA-2000 прозрачный для PDS, MIC

Экран

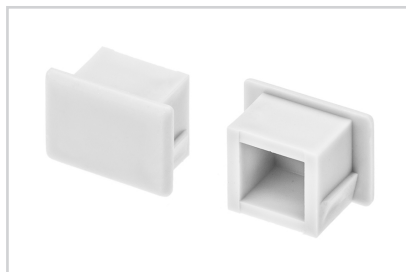


020918
С линзой SATIN-10-90 для PDS, MIC

СОПУТСТВУЮЩИЕ ТОВАРЫ И АКСЕССУАРЫ

Приобретаются отдельно

Заглушка



017273
Для PDS-S-MW глухая

Заглушка



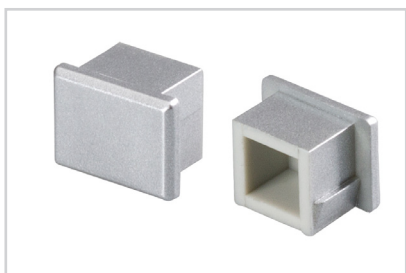
017272
Для PDS-S-MW с отверстием

Заглушка



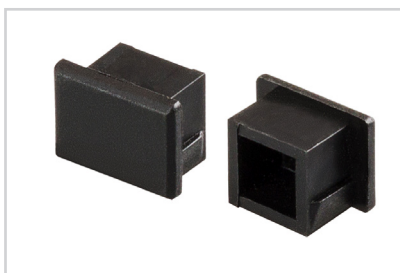
012044
Для PDS-S кондукторная с отверстием

Заглушка



020927
Светонепроницаемая PDS-S глухая

Заглушка



020929
Для PDS-S черная глухая

Заглушка



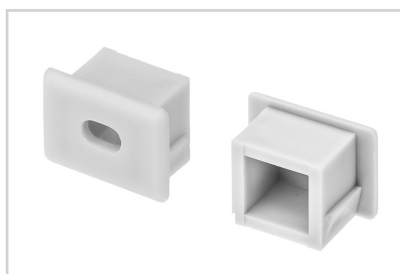
026183
Для PDS-S черная с отверстием

Заглушка



012034
Для PDS-S глухая

Заглушка

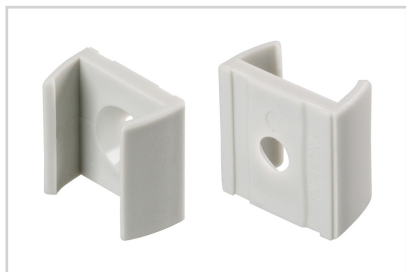


012045
Для PDS-S с отверстием

СОПУТСТВУЮЩИЕ ТОВАРЫ И АКСЕССУАРЫ

Приобретаются отдельно

Крепеж



020924
Монтажный для MIC, PDS Plastic Grey

Держатель



022455(1)
Регулируемый REG-PD для MIC, PDS-S

Крепеж



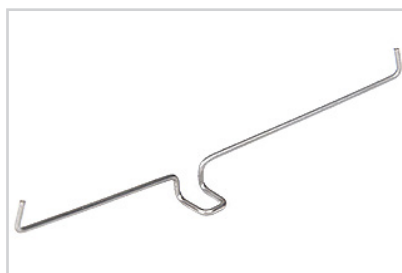
025907
Монтажный MIC-PDS-ST сталь

Коннектор



026182
Для MIC, PDS-R, PDS-S сталь

Пружинный держатель



016028
Для PDS, MIC, PHS-A

Крепеж



025933
Монтажный MIC-PDS-BLACK сталь